

La montagne
respectons-la

L'EAU EN MONTAGNE

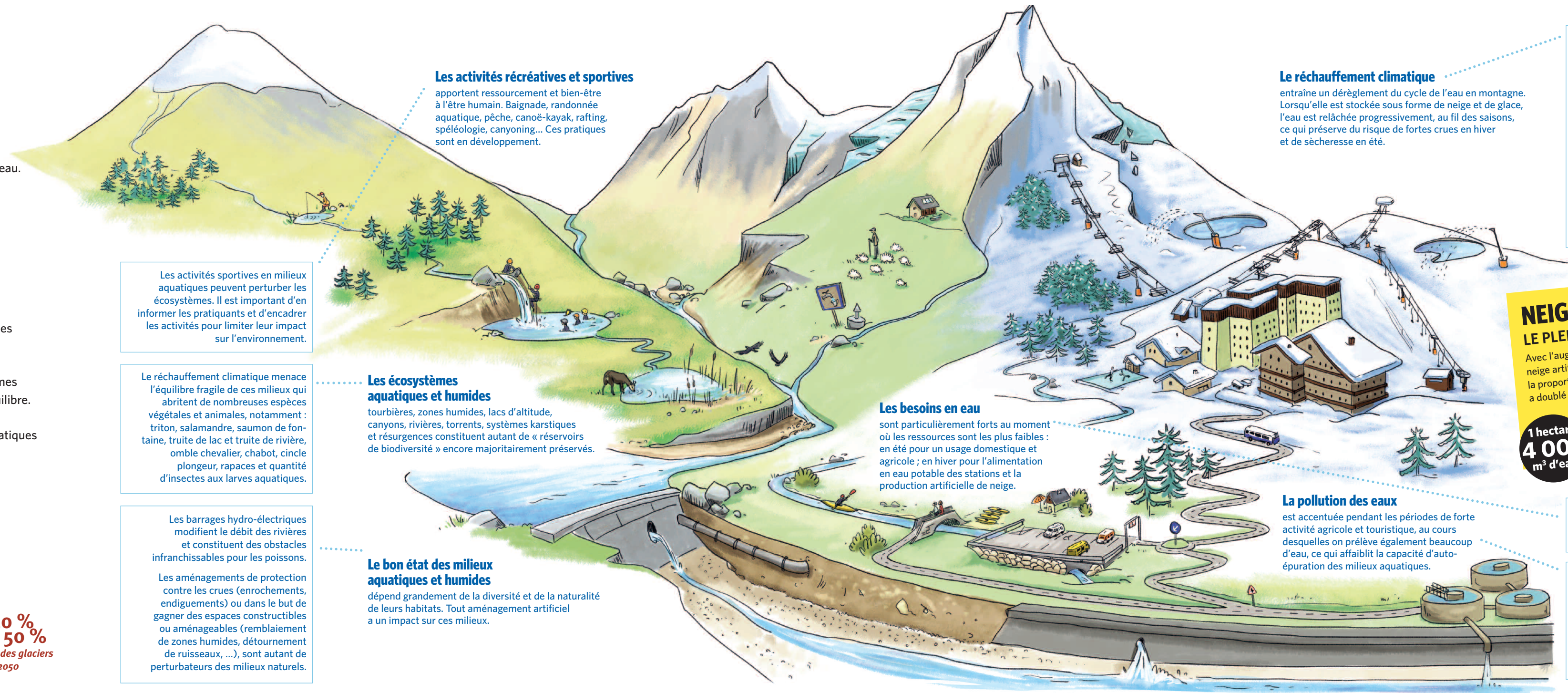
SOURCE DE VIE, RESSOURCE FRAGILE

L'eau, source de vie, ressource à protéger

Les montagnes jouent un rôle stratégique dans la gestion de l'eau. Comparables à de grands châteaux d'eau, elles stockent cette ressource vitale dans leurs manteaux neigeux et glaciers pour la distribuer progressivement, au fil des saisons, assurant un approvisionnement jusque dans les vallées.

Avec la diminution des précipitations neigeuses et le recul des glaciers, la perte de cette capacité de régulation de l'eau a des répercussions sur les activités agricoles, industrielles, touristiques, et aussi sur l'équilibre des écosystèmes aquatiques déjà mis en danger par la main de l'Homme.

Cependant, la puissante faculté de résilience de ces écosystèmes nous offre encore aujourd'hui la possibilité de rétablir leur équilibre. Alors pour continuer demain de nous émerveiller devant une montagne vivante, il faut agir maintenant en repensant nos pratiques individuelles et collectives et nos politiques d'aménagement.



Les activités récréatives et sportives

apportent ressourcement et bien-être à l'être humain. Baignade, randonnée aquatique, pêche, canoë-kayak, rafting, spéléologie, canyoning... Ces pratiques sont en développement.

Les activités sportives en milieux aquatiques peuvent perturber les écosystèmes. Il est important d'en informer les pratiquants et d'encadrer les activités pour limiter leur impact sur l'environnement.

Le réchauffement climatique menace l'équilibre fragile de ces milieux qui abritent de nombreuses espèces végétales et animales, notamment : triton, salamandre, saumon de fontaine, truite de lac et truite de rivière, omble chevalier, chabot, cincle plongeur, rapaces et quantité d'insectes aux larves aquatiques.

Les barrages hydro-électriques modifient le débit des rivières et constituent des obstacles infranchissables pour les poissons.

Les aménagements de protection contre les crues (enrochements, endiguements) ou dans le but de gagner des espaces constructibles ou aménageables (remblaiement de zones humides, détournement de ruisseaux, ...), sont autant de perturbateurs des milieux naturels.

Les écosystèmes aquatiques et humides

tourbières, zones humides, lacs d'altitude, canyons, rivières, torrents, systèmes karstiques et résurgences constituent autant de « réservoirs de biodiversité » encore majoritairement préservés.

Le bon état des milieux aquatiques et humides

dépend grandement de la diversité et de la naturalité de leurs habitats. Tout aménagement artificiel a un impact sur ces milieux.

Les besoins en eau

sont particulièrement forts au moment où les ressources sont les plus faibles : en été pour un usage domestique et agricole ; en hiver pour l'alimentation en eau potable des stations et la production artificielle de neige.

Le réchauffement climatique

entraîne un dérèglement du cycle de l'eau en montagne. Lorsqu'elle est stockée sous forme de neige et de glace, l'eau est relâchée progressivement, au fil des saisons, ce qui préserve du risque de fortes crues en hiver et de sécheresse en été.

Avec la baisse des précipitations neigeuses et le recul des glaciers, la régulation de l'eau n'est plus assurée, ce qui entraîne : une altération des cycles biologiques (possible disparition d'espèces végétales et animales) ; des chutes de séracs et blocs rocheux (plus d'alternances gel-dégel) ; un assèchement de zones humides ; une baisse de la production de fourrage ; une baisse de la production hydro-électrique (une usine hydro-électrique « au fil de l'eau » ne peut exploiter que des débits moyens) ; et des pertes économiques en lien avec le « tourisme neige ».

NEIGE ARTIFICIELLE LE PLEIN ESSOR

Avec l'augmentation des températures, le besoin en neige artificielle est en pleine expansion. En Tarentaise, la proportion de pistes enneigées artificiellement a doublé entre 2002 (18%) et 2018 (35%).

1 hectare
4 000 m³ d'eau

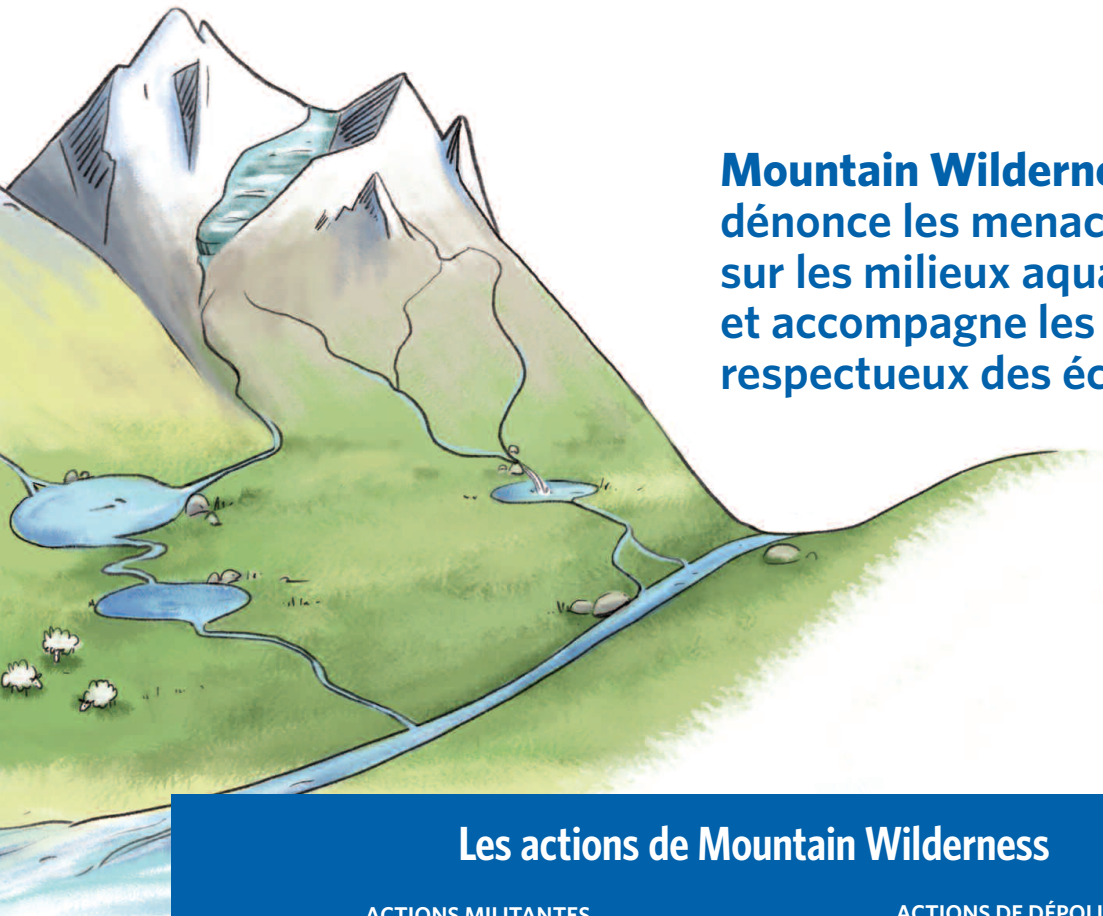
1 hectare de terrain enneigé artificiellement consomme autant d'eau qu'1 hectare de culture arboricole

La pollution des eaux

est accentuée pendant les périodes de forte activité agricole et touristique, au cours desquelles on prélève également beaucoup d'eau, ce qui affaiblit la capacité d'auto-épuration des milieux aquatiques.

En hiver, lors des pics de fréquentation des stations, la population peut être multipliée par 10, 15 ou plus.

Ces fortes dégradations de la qualité de l'eau ont des répercussions sur la faune et la flore et nécessitent davantage de traitements pour obtenir de l'eau potable. Or les stations d'épuration de montagne sont souvent moins performantes que celles des grandes villes.



Mountain Wilderness dénonce les menaces sur les milieux aquatiques et accompagne les projets respectueux des écosystèmes

Les actions de Mountain Wilderness

ACTIONS MILITANTES

MW dénonce les aménagements déraisonnables : retenues pour la neige artificielle, micro-centrales, aménagements de cours d'eau, ... Dans les Hautes-Alpes, l'association participe au tout nouveau collectif Haut-Alpin pour la protection des torrents et rivières.

ACTIONS DE PROTECTION

MW est partenaire de la démarche de labellisation « Rivière Sauvage » qui protège plusieurs rivières de montagne : Valserine (Ain), Fangu, Taravo, Travu (Corse), rivières rouges des Alpes d'Azur, Estéron, Haute Beaume, Drobie (Ardèche), Guiers Mort (Chartreuse), Nant Bénin (Tarentaise), Chéran (Bauges).

ACTIONS DE DÉPOLLUTION

MW organise des opérations de nettoyage des cours d'eau : Leysse (Bauges), Vence (Chartreuse), ...

ACCOMPAGNEMENT DES PRATIQUES

MW accompagne l'évolution des activités sportives de montagne : organisation des premières Rencontres Canyoning et Environnement, collaboration à des publications de sensibilisation, ...

VEILLE, PROPOSITIONS

MW participe à la politique d'aménagement du territoire (échelons national et grands massifs) avec des propositions porteuses d'une vision globale et durable de la gestion de l'eau.

Soutenez notre action !

Ouverte à tous les amoureux de la montagne, l'association Mountain Wilderness défend une approche globale de la montagne dans laquelle préservation du milieu naturel, équité sociale et amélioration de l'économie constituent le même défi.

Pour soutenir nos actions ou participer aux groupes de travail de Mountain Wilderness : **contact@mountainwilderness.fr**



Mountain Wilderness association agréée 1% For the Planet



soutient les actions de Mountain Wilderness en faveur de l'eau



AGENCE NATIONALE DE LA COHÉSION DES TERRITOIRES

participe au financement de cette brochure

Je protège la montagne avec mountainwilderness

Chaque adhésion légitime nos actions, donne plus de sérénité financière, et assure une plus grande capacité de travail. En adhérant à Mountain Wilderness, vous recevez nos publications directement chez vous et restez informé.

- Je souhaite recevoir les publications au format électronique
- Adhésion "petit budget": 10 € (3 € après déduction fiscale)
- Adhésion "classique": 40 € (13 € après déduction fiscale)
- Adhésion "soutien" : 80 € (26 € après déduction fiscale)
- Don : €
- Paiement par chèque à libeller à l'ordre de Mountain Wilderness
- Paiement par prélèvement automatique (merci de compléter les formulaires disponibles sur notre site Internet / Rubrique Adhérer)

Nom, prénom

Adresse

.....

Mail

Tél.

Vous bénéficiez d'un droit d'accès et de rectification à faire valoir auprès de Mountain Wilderness.

À RETOURNER À
mountain **wilderness** France
5 place Bir Hakeim 38 000 Grenoble
04 76 01 89 08
contact@mountainwilderness.fr
ADHÉREZ EN LIGNE SUR **www.mountainwilderness.fr**

 mountainwilderness

Mountain Wilderness veille
au maintien des équilibres
La montagne abrite hommes et milieux naturels

Mountain Wilderness remet en cause
les pratiques déraisonnables
La montagne n'est pas à vendre

Mountain Wilderness propose des
approches douces pour la montagne
La montagne est un espace fragile

www.mountainwilderness.fr